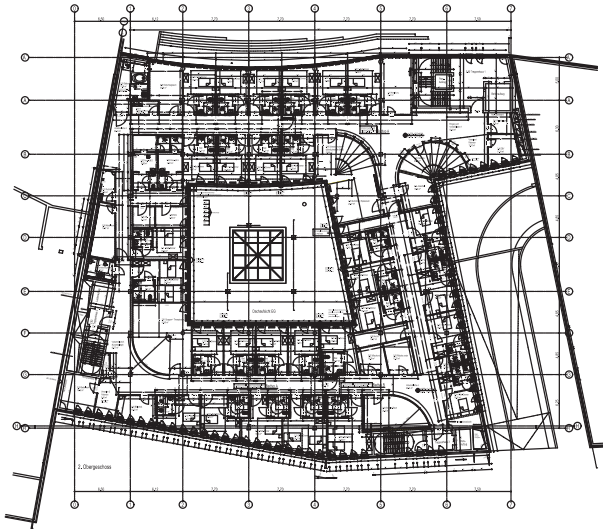


Projekt: Königshof Dortmund

Errichtung eines fachärztlichen Kompetenzzentrums

**Bauherr und Auftraggeber:**

Königshof Projektentwicklungs- und Beteiligungsgesellschaft (Dortmund)

Jahr:

2005 - 2008

Projektierung:

planungsbüro |bht| Dortmund

Ausführung:

Bilfinger Berger AG NL Dortmund

Beschreibung: Am nördlichen Rand der Dortmunder Innenstadt wurde ein Geschäftshaus mit Arztpraxen und Büros, sowie eine 2-geschossige Tiefgarage errichtet. Nutzfläche ca. 10.000m²

Umfang der Bearbeitung:

- Tragwerksplanung
- energetische Nachweise
- Schal- und Bewehrungspläne
- Koordination nach Baustellenverordnung